



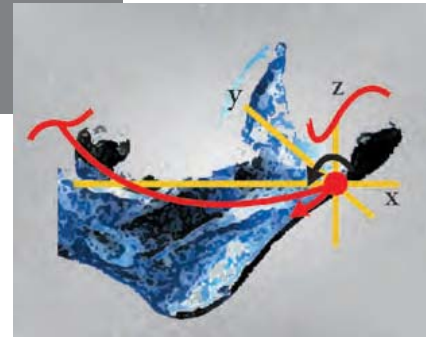
## ■ Prenotazione obbligatoria

### *per informazioni:*

Gli interessati sono pregati di inviare i propri estremi e numero telefonico a [info@gnatologia.org](mailto:info@gnatologia.org) e saranno contattati dalla segreteria.

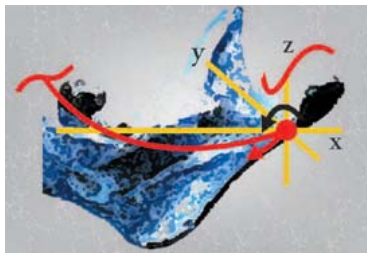


Via Aterno 9 · 00198 · Roma  
( Quartiere Coppedè )  
tel. 06.8546086 · email: [info@gchiogna.it](mailto:info@gchiogna.it)  
[www.gnatologia.org](http://www.gnatologia.org)



## **LA RIABILITAZIONE DEL PAZIENTE DISFUNZIONALE**

*Corso triennale articolato su due livelli*



Il corso si articola su due livelli:

Il primo in cui si apprende l'applicazione della lettura dell'asse istantaneo di rotazione della mandibola

- in protesi (*condilografo Ghirrbach e software Gamma*)
- come parte costitutiva dell'analisi clinica confluyente nei casi disfunzionali;
- in protesi per la programmazione dell'articolatore
- in cefalometria per un modello dinamico

Nel secondo livello si apprenderà l'uso della tecnica Meaw (*Multitop Edgewise Archwire*) per il riposizionamento della mandibola in casi ortodontici nei pazienti disfunzionali.

## LA RIABILITAZIONE DEL PAZIENTE DISFUNZIONALE

### Corso di primo livello

Dott. *Giorgio Chiogna*  
Dott.ssa *Silvana Giannini*  
Dott.ssa *Amelia Alborghetti*

Il corso base si articola in "Problemi" e prevede l'intervento del radiologo per la diagnostica per immagini e della psicologa per l'analisi clinica degli stati emotivi

In questo corso si apprenderanno i fondamenti dell'analisi clinica-strumentale.

In particolare si apprenderà la costruzione di un modello di analisi morfo-funzionale dinamico della mandibola dalla presa dell'impronta, allo sviluppo del modello, dello splint, dal montaggio in articolatore alla programmazione del piano occlusale; della determinante sagittale; trasversale, all'angolo di disclusione nell'articolatore; dall'analisi clinica al piano di trattamento.

# 1° incontro

Sabato

# 1° incontro

Domenica

Primo incontro di due giorni

1° incontro - 2 giornate  
1a giornata

## Il problema clinico

9.00 - 18.00

### Sezione Teorica:

L'Anatomia funzionale dell'ATM

*Dott. Giorgio Chiogna*

Anatomia nella diagnostica per immagini: RM  
funzionale-ecotomo-RM funzionale dell'encefalo

*Dott.ssa Silvana Giannini*

Sintomatologie di interesse odontostomatologico

### Prova pratica:

La raccolta dell'anamnesi.

### L'aspetto psico-emotivo:

Le schede di valutazione

*Dott.ssa Amelia Alborghetti*

1° incontro - 2 giornate  
2a giornata

## Il problema ricostruttivo

9.00 - 18.00

### Premesse di metodo:

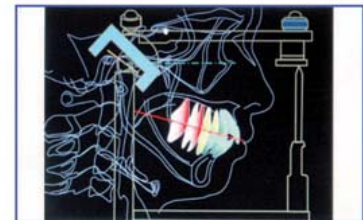
Il piano di riferimento in odontostomatologia:  
l'asse-cerniera terminale della mandibola.

Rapporti inter arcate :

la cera di reference vs la cera di centrica vs la  
posizione terapeutica.

### Prove pratiche:

Presca dell'impronta, sviluppo dei modelli, splint  
cast, presa dell'arco di trasferimento in asse cer-  
niera terminale e montaggio in articolatore.  
uso del cpm-mpi.



L'articolatore come sistema di misura

# 2° Sabato e Domenica incontro

# 3° Sabato e Domenica incontro

Secondo incontro di due giorni .....

Terzo incontro di due giorni .....

2° incontro - 2 giornate  
1a giornata

9.00 - 18.00

## Il modello dinamico della mandibola

Il trapezio Viennese:  
Gold standard dei rapporti occlusali-Piano  
occlusale-angolo di disclusione-guida ante-  
riore-s, s1 s2 s3 f- f1- f2- f3

9.00 - 18.00

## Costruzione del modello dinamico

Programma gamma: cadias

Cefalometria, punti di reperi, piani,  
angoli e loro significato clinico

Uso del programma gamma

3° incontro - 2 giornate  
1a giornata

9.00 - 18.00

## Il carico occlusale sul collo

Il POC:  
Elettromiografia di superficie dei muscoli  
masticatori .

L'analisi vettoriale con prove pratiche sul paziente

9.00 - 18.00

## Il problema della posizione condilare

Il concetto di pre-terapia:

Bite centrici eccentrici e le manovre riabilitative

Prove pratiche di costruzione di bite in laboratorio  
e sul paziente

3 incontri di una giornata  
Corso di 2° livello

Corso di 2° livello

LA TERAPIA ORTOGNATICA con il

## “MEAW MULTITOP EDGEWISE ARCHWIRE”



### Corso di secondo livello

Il corso è pratico e presuppone un incontro di premessa teorica di tre giorni a cui seguiranno incontri mensili di due giorni per tre anni.

I corsisti saranno i protagonisti: un giorno sarà dedicato alle presentazioni dei casi da loro trattati e uno sarà dedicato al trattamento dei casi presentati sotto la guida dei tutor.

In questa prima fase si eseguiranno:

- punti di refere cefalometrici, piani di riferimento, esecuzione e interpretazione del tracciato .

Incontri di premessa teorica .....

1 incontro - 3 giornate  
1a parte  
sezione teorica

- scelta delle bande
- montaggio degli attacchi, prima sul modello e poi sul paziente
- esecuzione di un arco di livellamento, prima sul modello poi sul paziente
- modellazione degli archi meaw dal modello al paziente
- attivazione degli archi, cosa succede quando si attiva un'ansa
- livellamento del piano occlusale tramite il meaw
- step by step del trattamento attivando il meaw dalla teoria alla risoluzione del problema.

# 1 incontro

premissa teorica

# 1 incontro

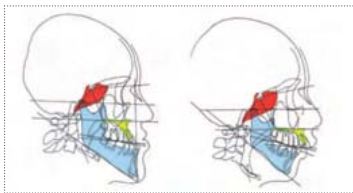
premissa teorica

Un incontro di tre giorni

1 incontro - 3 giornate  
1a giornata  
2a giornata

9.00 - 18.00

La crescita facciale

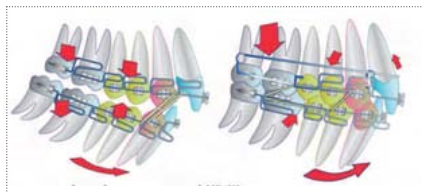


la flessione-estensione della base cranica

9.00 - 18.00

Terapia ortognatica del piano oclusale con meaw

Costruzione del meaw- meaw doppio arco



schema di trattamento con il MEAW

1 incontro - 3 giornate  
3a giornata  
incontri mensili

9.00 - 18.00

Brackettaggio e programmazione del levelling

Il brux checker

Documentazione fotografica

Incontri successivi con date da definire in cui si lavorerà sul meaw, sui casi in corso di trattamento, si eseguiranno in teoria e in pratica tutti i trattamenti collaterali al Meaw; es germectomie.